

亀戸駅

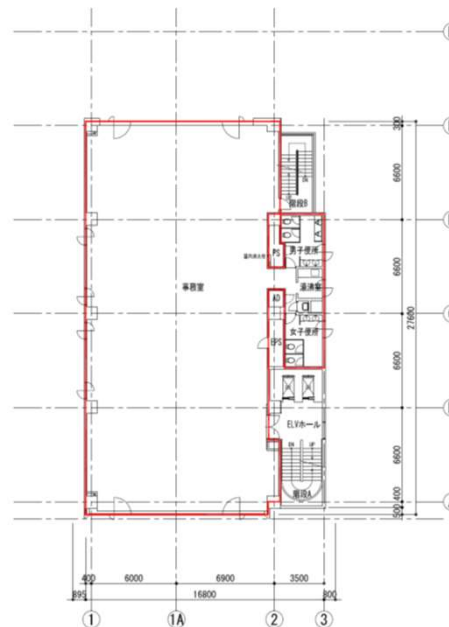
JR総武線
(亀戸駅) 徒歩2分

東武亀戸線
(亀戸駅) 徒歩2分

地下鉄都営新宿線
(西大島駅) 徒歩12分

駅前、明治通り沿いの好立地！

エレベータ2基、機械式地下駐車場有り(現状空き有り)



ゼンリン使用許諾番号Z24BB第4099号

貸事務所 (計3フロア)

さくら亀戸ビル

住所	東京都江東区亀戸5-2-3	
建物	建物構造	鉄骨鉄筋コンクリート造
	築年月	1991年5月
	所在階	4階、5階、6階
入居	賃貸借区分	普通借家契約2年
	更新	あり
	入居年月	2025年6月予定
	管理費	賃料に含む
設備	電気設備:高圧・受変電設備 動力200V 電灯100V 空調設備:個別制御 セキュリティ:有人(日勤)及びセコム 床:OAフロア 天井高:2.45m	
その他	地下1階付地上8階建 耐震基準:新耐震 施工会社:清水建設 設計会社:久米設計	

各階
396.26㎡
119.86坪

税込賃料
1,977,690円

税抜15,000円/坪(管理費込)
保証金10か月・保証金償却なし

※図面と現況が異なる場合は現況を優先いたします

東京都知事免許(2)第 97816号 (社)不動産流通経営協会会員

株式会社 陽 栄 ビル営業部

〒104-0061
東京都中央区銀座7丁目14番16号
TEL 03 (3543) 7884
FAX 03 (5550) 5289

取引態様	貸主
担当	渡邊